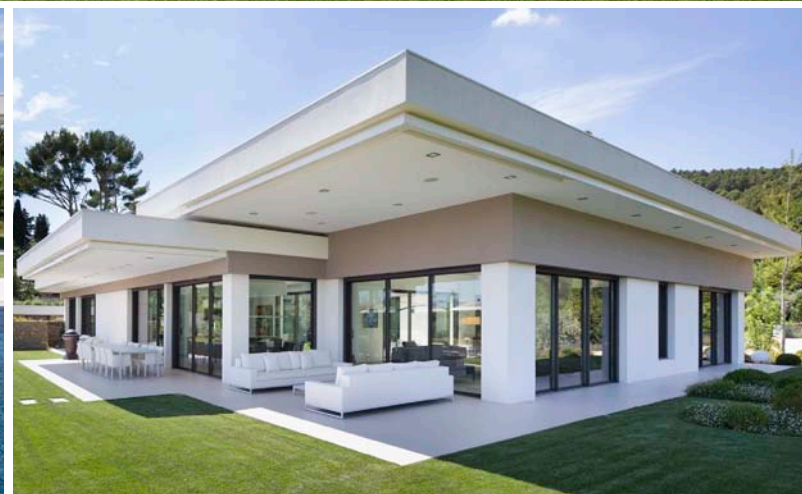
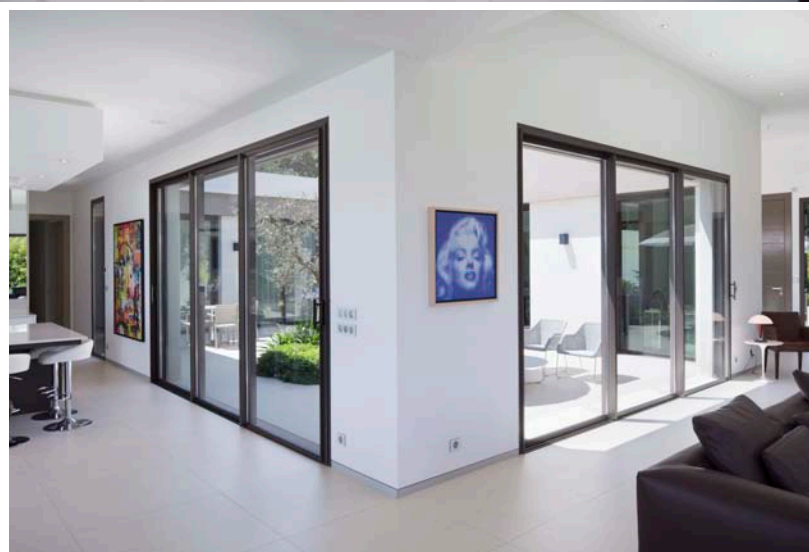


Henri Paret Architecte & KAWNEER

LA VILLA SAINTE-VICTOIRE, UN HAVRE DE PAIX AU PIED DE LA MONTAGNE



■ Située dans la région d'Aix-en-Provence (13), cette villa contemporaine offre un panorama exceptionnel sur la montagne Sainte-Victoire et son environnement. Réalisée par l'architecte Henri Paret, elle s'intègre toute en transparence dans un paysage préservé grâce à de nombreuses baies vitrées en aluminium sur-mesure signées KAWNEER.



De larges ouvertures sur la nature environnante

Construite autour d'un patio central, cette villa de 315 m² aux lignes graphiques et à la décoration sobre appelle au calme et à la relaxation. L'abondance des baies vitrées qui rythment la façade donne lieu à des jeux de transparence et estompe la frontière entre intérieur et extérieur tout en laissant entrer la lumière.

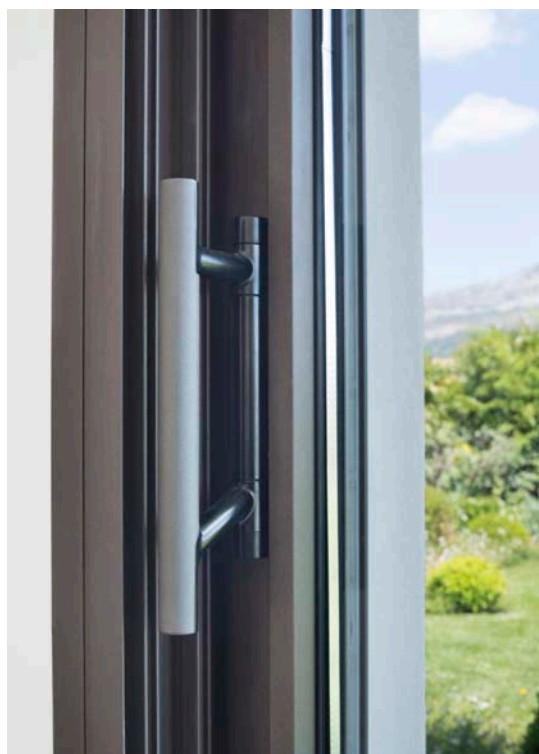
Afin de faciliter la circulation vers l'extérieur comme à l'intérieur de la maison, Henri Paret a imaginé un espace entièrement décloisonné à la façade percée de larges ouvertures qui offrent une vue directe sur la montagne Sainte-Victoire.

Pour réaliser ces baies aux grandes dimensions, l'architecte a opté pour des coulissants KASTING 2 rails 2 vantaux et 3 rails 3 vantaux et des fenêtres à ouvrant visible KALORY à double vitrage.

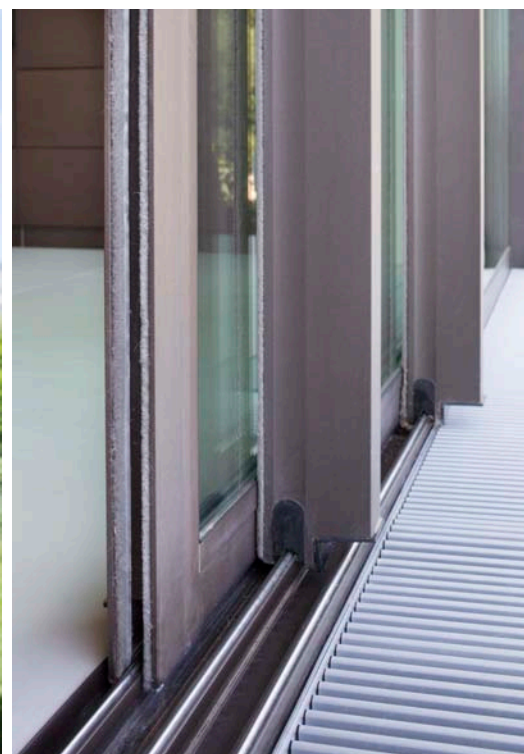
La villa Sainte-Victoire a été pensée pour répondre aux exigences de la RT 2012. Les menuiseries KAWNEER participent ainsi aux performances thermiques de l'ensemble.



Fenêtre à ouvrant visible KALORY



Poignée Twist



Coulissant à seuil encastré

Pour souligner l'architecture contemporaine de la villa, des coulissants au look droit avec seuil encastré ont été mis en œuvre. Toutes les menuiseries aluminium, ainsi que les accessoires (poignées et paumelles) ont été choisis dans la teinte Textural Noir Biotite pour opérer un contraste esthétique avec la façade blanche de la villa.

La Villa Sainte-Victoire participe au concours « Les Chantiers remarquables » organisé par le salon EquipBaie 2014 en partenariat avec Batiactu.com.

Architecte : Henri Paret Architecte

Entreprise : Reflets du Sud (13)

Menuiseries aluminium KAWNEER :

20 menuiseries sur-mesure à double vitrage :

- Fenêtres à ouvrant visible KALORY
- Coulissants KASTING 2 rails 2 vantaux et 3 rails 3 vantaux avec poignée Twist

Performances des menuiseries :

- $U_g = 1,1 \text{ W/m}^2.\text{K}$ (vitrage)
- $U_w = 1,59 \text{ W/m}^2.\text{K}$ (ensemble vitrage & menuiserie)
- Perméabilité à l'air : A*4



KAWNEER

Design & Performance

Avec plus de 100 ans d'expérience dans la conception de systèmes de façades et de murs rideaux, KAWNEER offre une gamme complète de systèmes architecturaux en aluminium, avec des solutions intégrales et spécifiques, qu'elle met au service de la créativité des architectes, ainsi que des solutions techniques et des produits pour chaque besoin.

Pour que leurs projets deviennent réalité et afin de les aider dans leur prise de décisions, KAWNEER met tout son savoir-faire au service des architectes, des constructeurs et des professionnels de l'aluminium, avec l'aide d'ingénieurs consultants et d'outils informatiques.

KAWNEER France
Z.I. - Rue de la Garenne
34748 Vendargues cedex
Tél. : 04 67 87 77 77
Fax : 04 67 87 77 00
www.kawneer-france.com



andré sudrie
relations presse
63 rue Rambuteau 75004 Paris
Tél : 01 42 78 22 22 • Fax : 01 42 78 57 20
Web : www.andresudrie.com