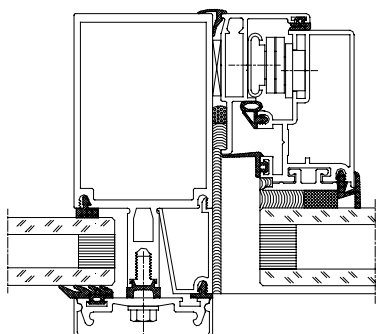
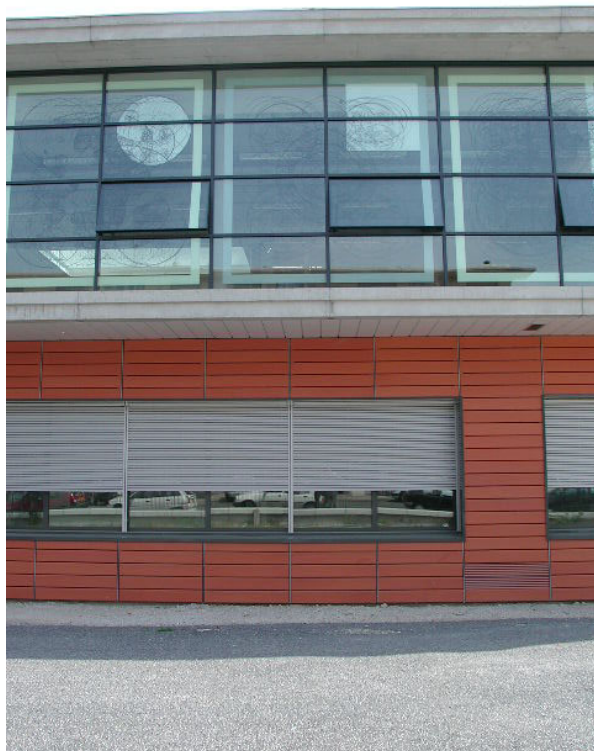


Lycée MERMOZ
Montpellier (dépt. 34)



*Coupe horizontale sur mur rideau ouvrant
à l'italienne VEC*

Sur le lycée MERMOZ, l'architecte a choisi pour toutes les menuiseries un coloris gris grainé, en harmonie avec la sérigraphie des vitrages isolants.

A l'étage, sur la façade 1202, des ouvrants à l'italienne VEC, soufflets et Oscillo-battants VEC (nouvelle version 1202) ont été mis en œuvre.

Au rez-de-chaussée, châssis et ensembles menuisés en série 1450 avec parclose isolante.

Produit :

Façade 1202, Châssis 1450

Maître d'ouvrage :

Région Languedoc Roussillon

Architecte :

Cabinet Pierre TOURRE, Montpellier

