



SPÉCIAL **FACADES**

Les innovations Batimat 2007

KAWNEER France présente à BATIMAT, du 5 au 10 Novembre 2007, un **espace spécialement dédié à l'innovation** et aux solutions les plus variées en terme de façades.

Les solutions architectes

Face au regain d'activité que connaît le secteur tertiaire, et grâce à ses 100 années d'expériences dans la conception de systèmes architecturaux en aluminium pour le bâtiment, Kawneer propose aux architectes 12 solutions de façade et mur rideau pour répondre à tous les types de projets de construction neuve ou de rénovation.

Avec une grande diversité de solutions techniques et esthétiques, ce sont plus de 80 solutions de personnalisation dont disposent les architectes... sans compter les systèmes spécifiques que peuvent proposer les ingénieurs de KAWNEER.

Le numéro vert **HOTLINE Prescripteur 0800 628 624** de Kawneer met à disposition de tous les prescripteurs les conseils de son équipe d'ingénieurs. Ces spécialistes maîtrisent les domaines les plus complexes de la thermique, de la gestion des apports solaires, pour tous les types de chantiers, y compris ceux hors normes.

Architectes, concepteurs et professionnels de la menuiserie pourront découvrir dans l'espace **FACADES et INNOVATIONS** les multiples solutions KAWNEER :

- **façades Grandes Dimensions** : AA110 TRUSSWALL
- **façades et Verrières Photovoltaïques** : AA110 PHOTOVOLTAIQUE
- **façades Modulaires** : AA210 UNITWALL
- **façades Modulaires Bande Filante** : 1461 KADRILLE
- **façades Mixtes** : AA110 MIXTE
- **façades retardement au feu** : AA110 PAREFEU
- **façades pare-balle** : AA110 ANTI EXPLOSION
- **façades ventilées** : 1204 VENTILE
- **façades Aspect grille & bande filante** : 1202
- **façades et Verrière Aspect grille** : 1203
- **façades Vitrage extérieur collé** : 1204 VEC
- **façades Vitrage extérieur pareclosé** : 1204 VEP
- **brise-soleil** : AA120 KALUMEN



Mur-rideau et Verrière

AA110 TRUSSWALL GRANDE DIMENSION

AA110 TRUSSWALL grande dimension de KAWNEER autorise la réalisation de façades et de verrières à larges trames horizontales et verticales pour halls d'entrée de bâtiments, atrium, piscines, pour lesquelles les Maîtres d'œuvres souhaitent privilégier l'éclairage naturel et les façades sans rupture de lignes, avec une structure porteuse en aluminium la plus discrète possible :

- façades de grandes surfaces commerciales,
- aéroports,
- piscines...

Quelques références :

- aéroport Saint-Exupéry à Lyon (France),
- ODEP à Casablanca (Maroc).

Design :

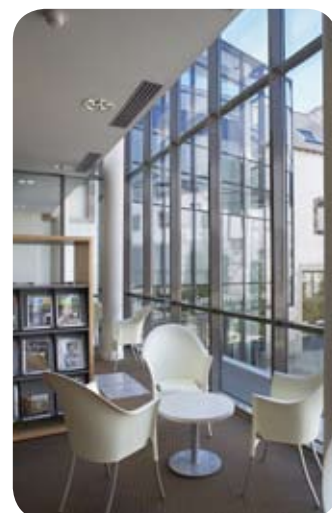
- **65 mm** de vue d'aluminium
- façades vitrées avec ou sans traverses
- façades à aspect cadre
- façades avec intégration de remplissages opaques type REYNOBOND®
- **24 capots** de finition intérieur / extérieur
- nuancier Textural : 10 finitions grainées
- nuancier Intégral : plus de 300 teintes RAL
- nuancier Arboral : 10 finitions imitation bois

Performances :

- structure en aluminium pouvant répondre à des **hauteurs supérieures 9,50 m, sans appuis intermédiaires**,
- **grande résistance mécanique** : structure de 300 mm de profondeur,
- intégration de fenêtres à ouvrant visible, masqués ou coulissants,
- intégration de panneaux photovoltaïques,
- intégration de brise-soleil,
- **vitrage pouvant aller jusqu'à 40 mm**,
- **conforme à la Réglementation Thermique 2005**,
- haute isolation thermique : 3 options de rupture de pont thermique.

Qualités :

- aluminium AGS 6060 qualité bâtiment,
- Label QUALIMARINE en standard,
- Label QUALICOAT pour les finitions thermolaquées,
- Label QUALANOD pour les finitions anodisées,
- composants en inox pour une grande longévité



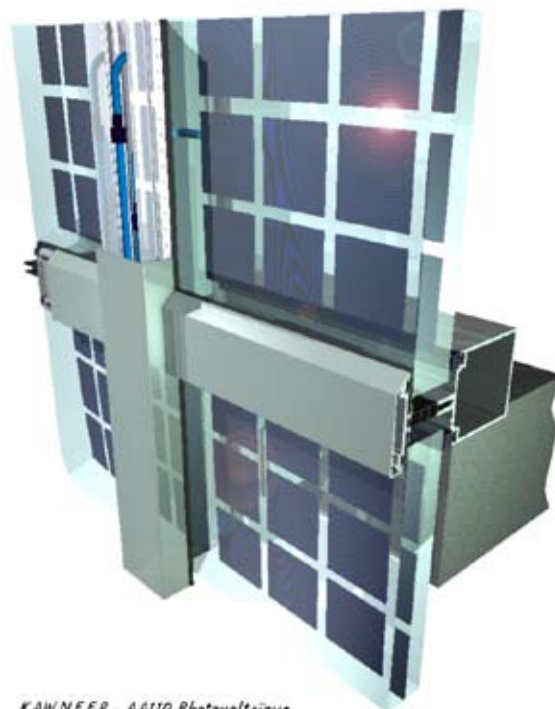
Les Façades

AA110 PHOTOVOLTAÏQUE

Il s'agit d'une **solution constructive globale** intégrant la structure façade aluminium, les doubles vitrages photovoltaïques, les connexions électriques et la gestion de l'énergie électrique produite.

AA110 Photovoltaïque de KAWNEER permet de répondre aux projets de **façades et/ou de verrières photovoltaïques** avec production et gestion d'électricité, tout en procurant une esthétique personnalisée au bâtiment.

AA110 Photovoltaïque est destinée à la réalisation de tous types de projets de bâtiment de bureaux, industriels ou commerciaux.



KAWNEER - AA110 Photovoltaïque
- Pablo Garcia - Ecole d'Architecture de Montpellier -

Design :

- **65 mm** de vue d'aluminium
- **rôle structurel, thermique et visuel** par l'intégration des vitrages à cellules photovoltaïques,
- **la surface occupée par les cellules photovoltaïques entre 50 et 80 % induit une transparence intérieure entre 30 et 40 %**,
- façades à aspect grille à lignes horizontales et verticales,
- façades à bandes filantes horizontales,
- **continuité esthétique parfaite** entre les parties façades verticales et verrières,
- 24 capots de finition,
- nuancier Textural : 10 finitions grainées,
- nuancier Intégral : plus de 300 teintes RAL,
- nuancier Arboral : 10 finitions imitation bois.

Performances :

- structure en aluminium pouvant répondre à des hauteurs **jusqu'à 6,40 m sans appuis intermédiaires**,
- possibilité d'intégration de fenêtres à ouvrant visible, masqués ou coulissants,
- intégration de brise-soleil AA120 KALUMEN,
- **vitrage pouvant aller jusqu'à 40 mm**,
- **conforme à la Réglementation Thermique 2005**,
- haute isolation thermique : 3 options de rupture de pont thermique.

Qualités :

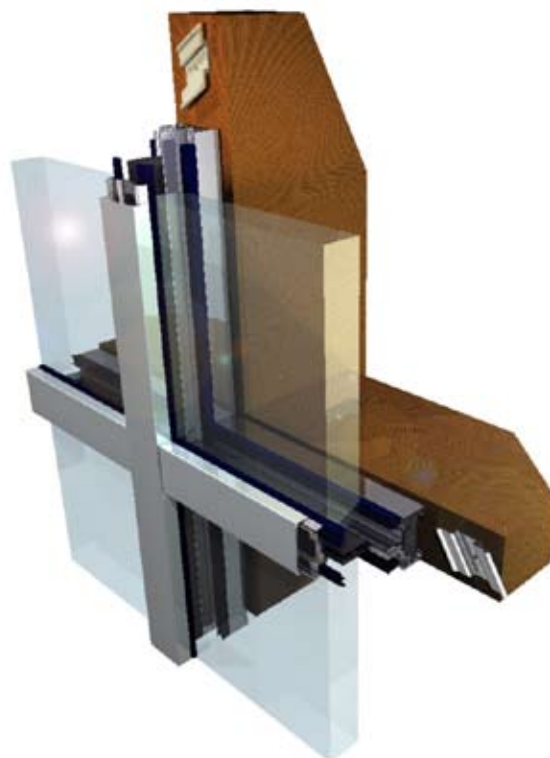
- Aluminium AGS 6060 qualité bâtiment
- label QUALIMARINE en standard
- label QUALICOAT pour les finitions thermolaquées
- label QUALANOD pour les finitions anodisées
- composants en inox pour une grande longévité



La Façade **AA110 MIXTE**

Le système de façade **AA100 MIXTE** de KAWNEER est destiné à la **réalisation de grandes façades vitrées avec une mise en œuvre sur structure primaire en bois ou en acier**. Cette solution permet de traiter les projets aux contraintes économiques les plus fortes et offre l'avantage d'une **mise en œuvre simple et rapide**.

La façade **AA110 MIXTE** s'adapte parfaitement aux projets de constructions neuves et de rénovation et permet de réaliser tous types de projets de bâtiments de bureaux, industriels, commerciaux et ERP - Etablissements Recevant du Public.



*KAWNEER - AA100 MIXTE
- Pablo Garcia - Ecole d'Architecture de Montpellier -*

Design :

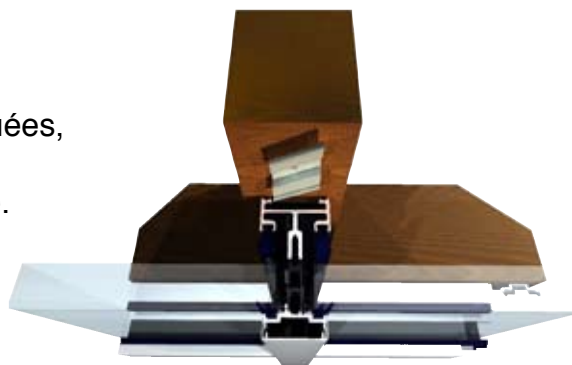
- **65 mm de vue d'aluminium**,
- façades à aspect grille à lignes horizontales et verticales,
- façades à bandes filantes horizontales,
- façades à aspect cadres type VEP (Vitrage Extérieur Pareclosé),
- **24 capots de finition**,
- nuancier Textural : 10 finitions grainées,
- nuancier Intégral : plus de 300 teintes RAL,
- nuancier Arboral : 10 finitions imitation bois.

Performances :

- s'adapte **sans contrainte de hauteur** à toutes les structures primaires existantes et saines,
- possibilité **d'intégration de fenêtres à ouvrant visible**, masqués ou coulissants,
- intégration de brise soleil AA120 KALUMEN,
- **vitrage pouvant aller jusqu'à 40 mm**,
- **conforme à la Réglementation thermique 2005**,
- haute isolation thermique : 3 options de rupture de pont thermique.

Qualités :

- Aluminium AGS 6060 qualité bâtiment,
- label QUALIMARINE en standard,
- label QUALICOAT pour les finitions thermolaquées,
- label QUALANOD pour les finitions anodisées,
- composants en inox pour une grande longévité.



*KAWNEER - AA110 MIXTE
Pablo Garcia - Ecole d'Architecture de Montpellier*