

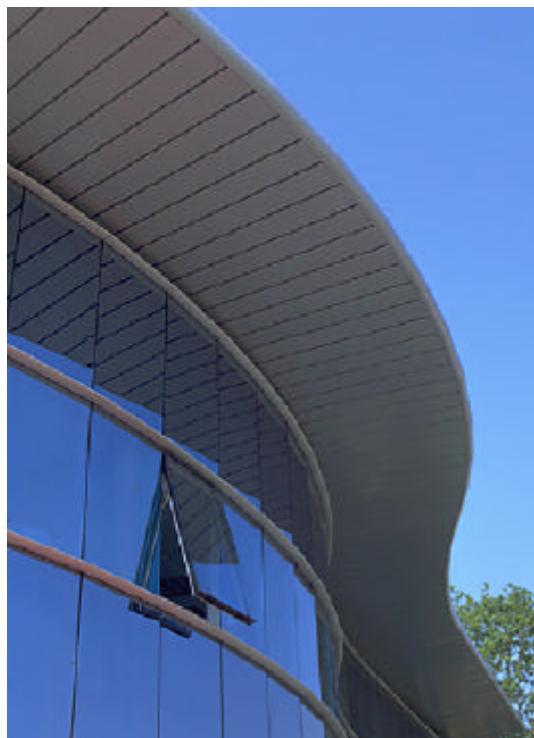
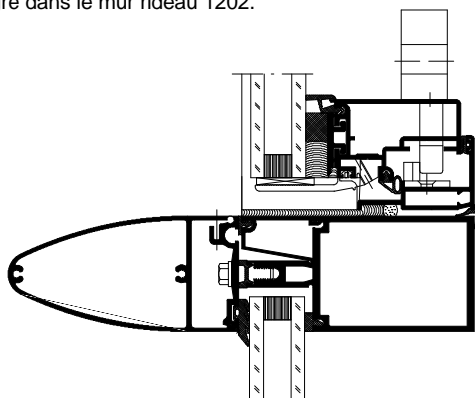
Bâtiment ARES

Mérignac (dépt. 33)



Chantier: ARES , Mérignac (33)
Date: année 2000
Architecte: Cabinet PETUAUD - LETANG
Produit: Mur rideau 1202 Trame horizontale.

Coupe verticale d'un ouvrant à l'italienne
intégré dans le mur rideau 1202.



Façade 1202 en bande filante courbe avec ouvrants masqués projetant à l'extérieur. ici la conception des joints intérieurs de la structure principale permet la réalisation de pans coupés, les joints extérieurs assurant la 1ère barrière d'étanchéité et la finition de l'ensemble. Les serreurs et les capots horizontaux assurent le drainage des feuillures et le maintien des vitrages en partie haute et basse en respectant le choix des lignes de l'architecte.

Profil horizontal représenté: 868 674.