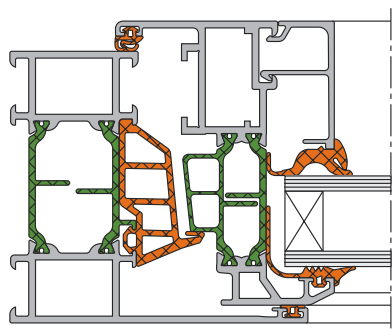
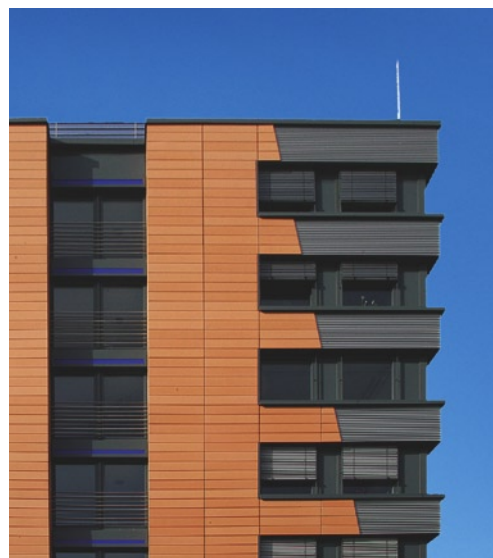




Architekt: Bau- und Liegenschaftsbetrieb NRW Krefeld
Metallbauer: SYBAC Fassaden + Metallbau
Baujahr: 2003
Bauherr: Bau- und Liegenschaftsbetrieb NRW Krefeld
Standort: Krefeld
Serie: AA 630 HW Integral

Das Polizeipräsidium Krefeld, ein siebenstöckiges Gebäude, welches im Jahr 2003 saniert wurde, befindet sich im Zentrum von Krefeld. Zum Einsatz kam die hochwärmegedämmte Fensterserie AA 630 HW in Integralausführung, bei der die Fensterflügel eine äußere abgeschrägte Kontur bei nur 7 mm Ansichtsbreite aufweisen.



Schnitt der Fensterserie AA 630 HW Integral

Die Außenhaut des Gebäudes wurde neu gestaltet, an den Hauptfronten mit diagonalen Betonungen über die gesamte Gebäudehöhe durch den Einsatz der diagonal aufeinander-treffenden verschiedenen Materialien Keramikfliesen und Aluminiumwelle.

Alcoa Architektur Systeme

Alcoa Aluminium Deutschland, Inc.
 Zweigniederlassung Iserlohn
 Postfach 74 64, 58612 Iserlohn
 Tel. 49 (0) 23 74 93 62 52
 Fax 49 (0) 23 74 93 63 30

Besuchen Sie uns im Internet unter:
www.alcoa.com/bcs
www.alcoa-systeme-deutschland.com